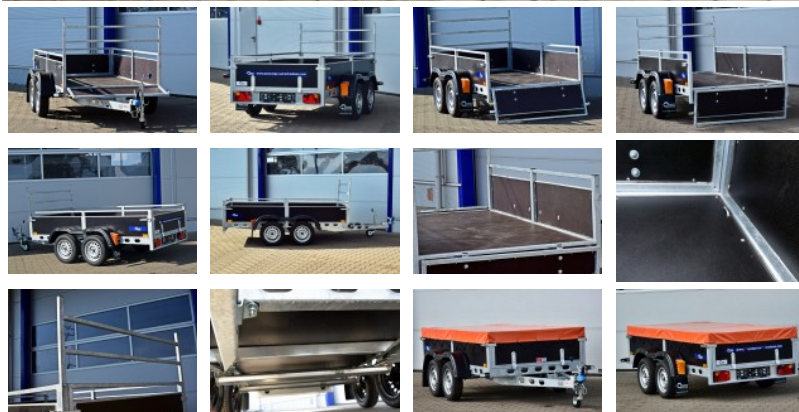




NETTO: 4349.59 Zł  
BRUTTO: 5350.00 Zł




### DANE TECHNICZNE

Gesamtgewicht:	750 kg
Nutzlast:	510 kg
Ladefläche:	L: 252 cm, B: 132 cm, H: 38 cm
Anzahl der Achsen:	2
Bordwände:	Drewno
Räder:	155/70R13
Stützrad	JA



### WYPOSAŻENIE OPCJONALNE

1.		Plandeka płaska	netto: 203.25 zł	brutto: 250.00 zł
2.		Plandeka ze stelażem H=150 cm	netto: 813.01 zł	brutto: 1000.00 zł
3.		Plandeka Aerodynamiczna ze stelażem H=150 cm	netto: 894.31 zł	brutto: 1100.00 zł
4.		Koło manewrowe fi48 z obejmą	netto: 80.49 zł	brutto: 99.00 zł
5.		Podpora tylna wysuwana	netto: 81.30 zł	brutto: 100.00 zł
6.		Kliny pod koło- 2 szt. z montażem	netto: 24.39 zł	brutto: 30.00 zł
7.		Uniwersalne zabezpieczenie zaczepu	netto: 69.11 zł	brutto: 85.00 zł
8.		Zabezpieczenie zaczepu AL-KO	netto: 80.49 zł	brutto: 99.00 zł
9.		Koło zapasowe	netto: 186.18 zł	brutto: 229.00 zł
10.		Adapter	netto: 24.39 zł	brutto: 30.00 zł
11.		Podjazd stalowy	netto: 162.60 zł	brutto: 200.00 zł

12.		Podjazd aluminiowy	netto: 317.07 zł	brutto: 390.00 zł
13.		Stojak na motor	netto: 284.55 zł	brutto: 350.00 zł
14.		Rynna na motor	netto: 284.55 zł	brutto: 350.00 zł