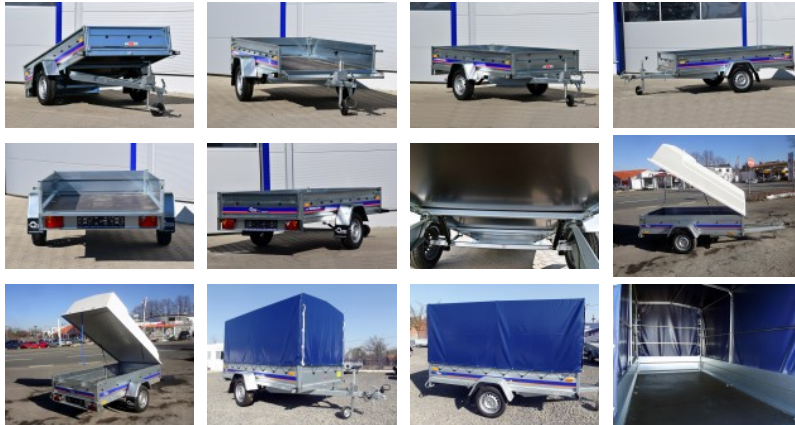




NETTO: **3398.37 zł**
BRUTTO: **4180.00 zł**

DANE TECHNICZNE

Gesamtgewicht:	750 kg
Nutzlast:	592 kg
Ladefläche:	L: 263 cm, B: 132 cm, H: 35 cm
Anzahl der Achsen:	1
Bordwände:	Stal
Räder:	165/70R13
Stützrad	JA



WYPOSAŻENIE OPCJONALNE

1.		Plandeka płaska	netto: 162.60 zł	brutto: 200.00 zł
2.		Plandeka ze stelażem H=150 cm BR	netto: 894.31 zł	brutto: 1100.00 zł
3.		Kłapa poliestrowa	netto: 1544.72 zł	brutto: 1900.00 zł
4.		Nadstawki burtowe BL	netto: 894.31 zł	brutto: 1100.00 zł
5.		Nadstawki siatkowe BL	netto: 894.31 zł	brutto: 1100.00 zł
6.		Koło zapasowe	netto: 203.25 zł	brutto: 250.00 zł
7.		Uchwyt koła zapasowego	netto: 146.34 zł	brutto: 180.00 zł
8.		Stojak na motor	netto: 284.55 zł	brutto: 350.00 zł
9.		Podpora tylna wysuwana	netto: 97.56 zł	brutto: 120.00 zł
10.		Zabezpieczenie zaczepu antykradzieżowe	netto: 81.30 zł	brutto: 100.00 zł